

## COMMENT INSTALLER UN EXEMPLE ?

1. Vous avez installé Clarisse version 5.39.x.x et son serveur de base de données.

2. Vous voulez ajouter une nouvelle base de données, par exemple une des démonstrations que nous proposons en téléchargement.

Vous devez simplement restaurer la base de données proposée et copier dans les répertoires convenables les fichiers supplémentaires fournis : vous pourrez ensuite les utiliser avec Clarisse.

Pour cela, nous détaillons ce que vous devez faire ci-dessous.


Téléchargez les deux fichiers compressés nécessaires :

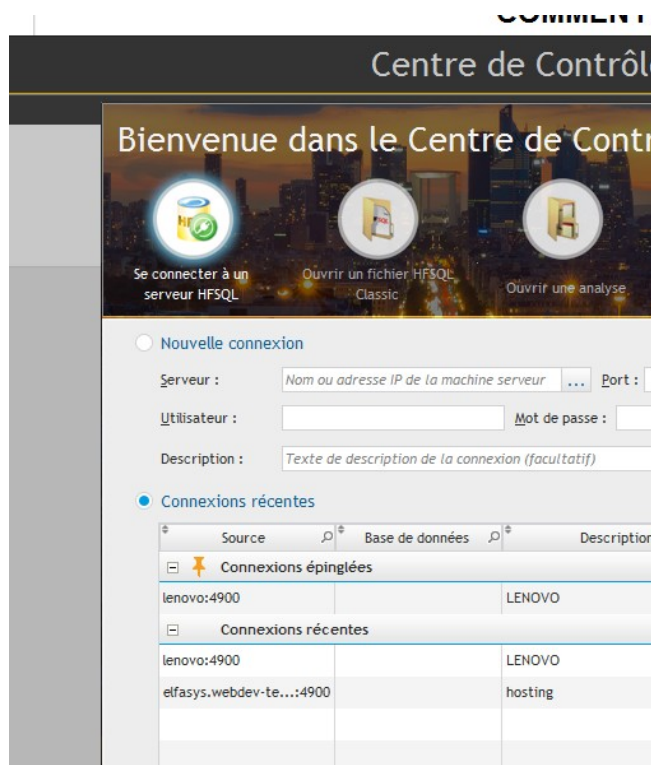
- Téléchargez la base de données de la démonstration choisie (par exemple [Claris\\_5\\_Piscine.zip](#))
- Téléchargez les fichiers supplémentaires correspondants ([Fichiers\\_Piscine.zip](#))

Nous vous rappelons que la base de données est constituée des fichiers importants gérés par le serveur (vos équipements, vos fournisseurs, votre stock, etc). Les fichiers supplémentaires sont des fichiers de documentation, communs en général à tous les postes, comme des photos, des plans, de la documentation texte ou .pdf, des procédures, etc.)

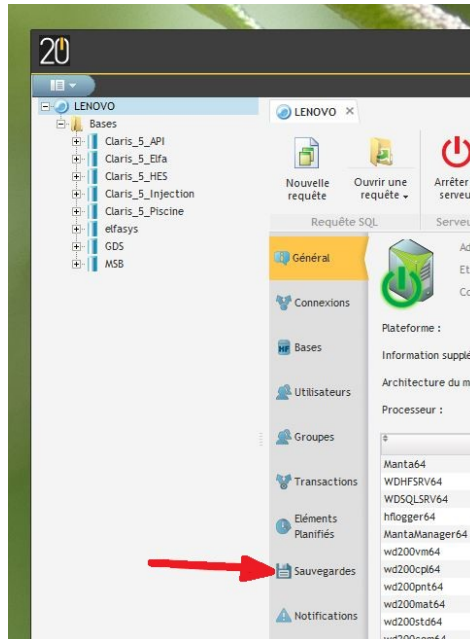
### Mettez en place la base de données :

Les exemples proposés ont été créés avec la version 20 des produits WinDev et la version Windows Seven professionnelle de Microsoft. Ils sont utilisables avec les produits actuels (SGBD version 22 et Windows 10 en 2017)

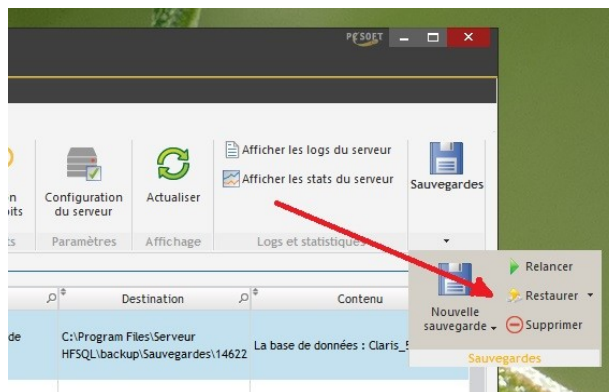
- Démarrez sur votre serveur le Centre de Contrôle [CC2x0HF.exe](#)  en tant qu'administrateur.
- Connectez-vous (soit connexion récente : double clic sur la connexion, soit nouvelle connexion : par défaut, le nom de votre serveur est le nom de l'ordinateur, l'utilisateur est [admin](#), et il n'y a pas de mot de passe).  
Dans nos exemples, le nom de l'ordinateur est [LENOVO](#).



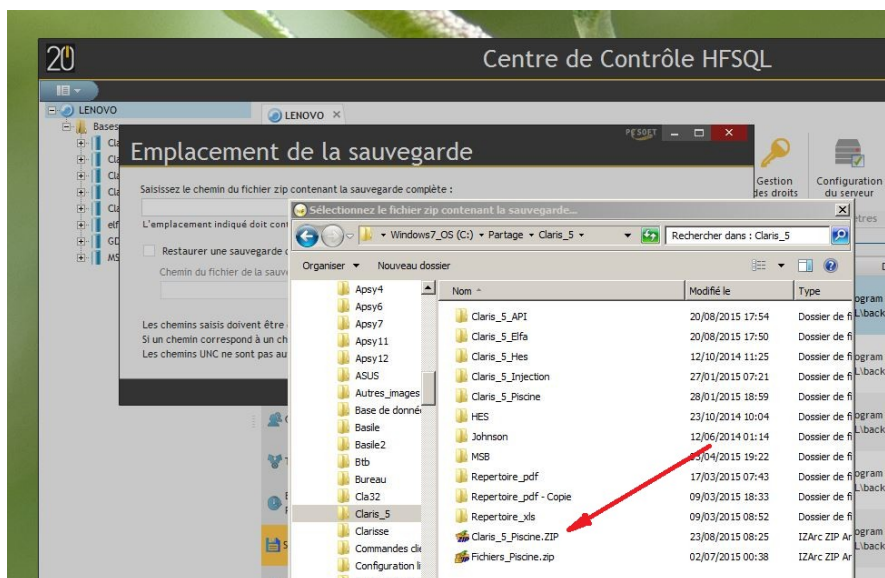
- Sélectionnez *Sauvegardes*



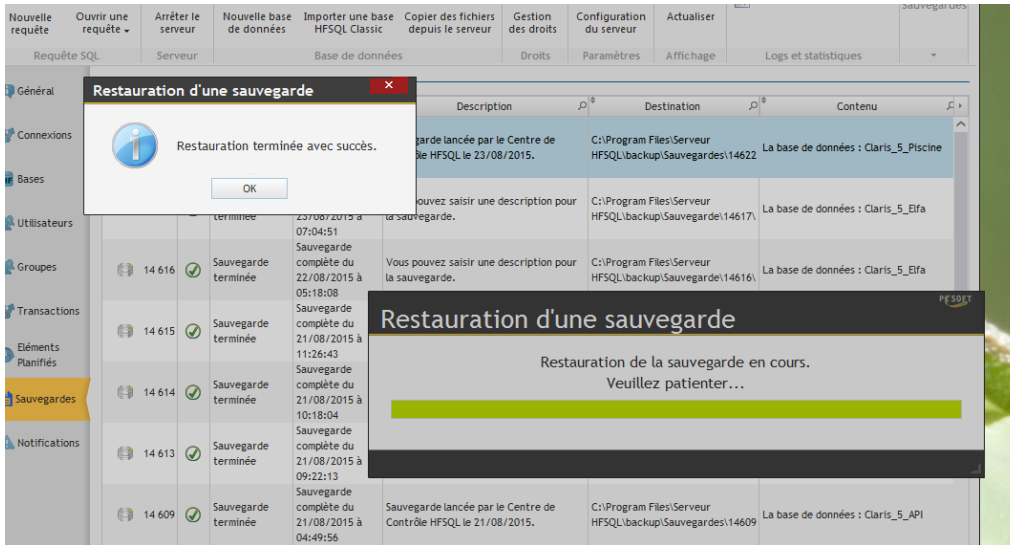
- Choisissez *Sauvegardes, Restaurer*, puis *Restaurer une sauvegarde à partir d'un fichier ZIP...*



- Sélectionnez le fichier que vous venez de télécharger



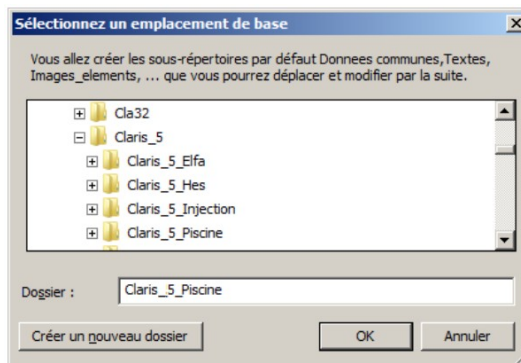
- Validez toutes les fenêtres de confirmation qui suivent : la restauration s'exécute et vous obtenez la fenêtre :



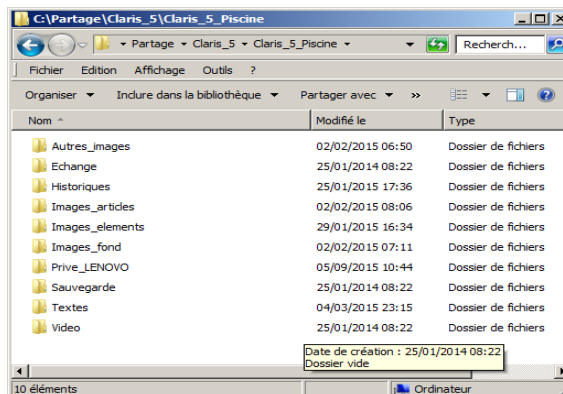
- Validez et sortez du contre de contrôle : l'opération est terminée.

**Mettez en place les fichiers supplémentaires** (il s'agit de répertoires contenant des photos, des textes, ... c'est à dire tous les fichiers sauf les fichiers de la base de données) :

- Vous avez déjà choisi un répertoire de base pour les fichiers supplémentaires lors de l'installation de Clarisse (dans cet exemple, le répertoire de base est ..\Partage\Clariss\_5\Clariss\_5\_Piscine) :



- Décompressez le fichier téléchargé Fichiers\_Piscine.zip. Pour la clarté de votre installation, utilisez le même niveau que pour les bases de données précédentes (ici, Clariss\_5) : les répertoires convenables sont être créés.



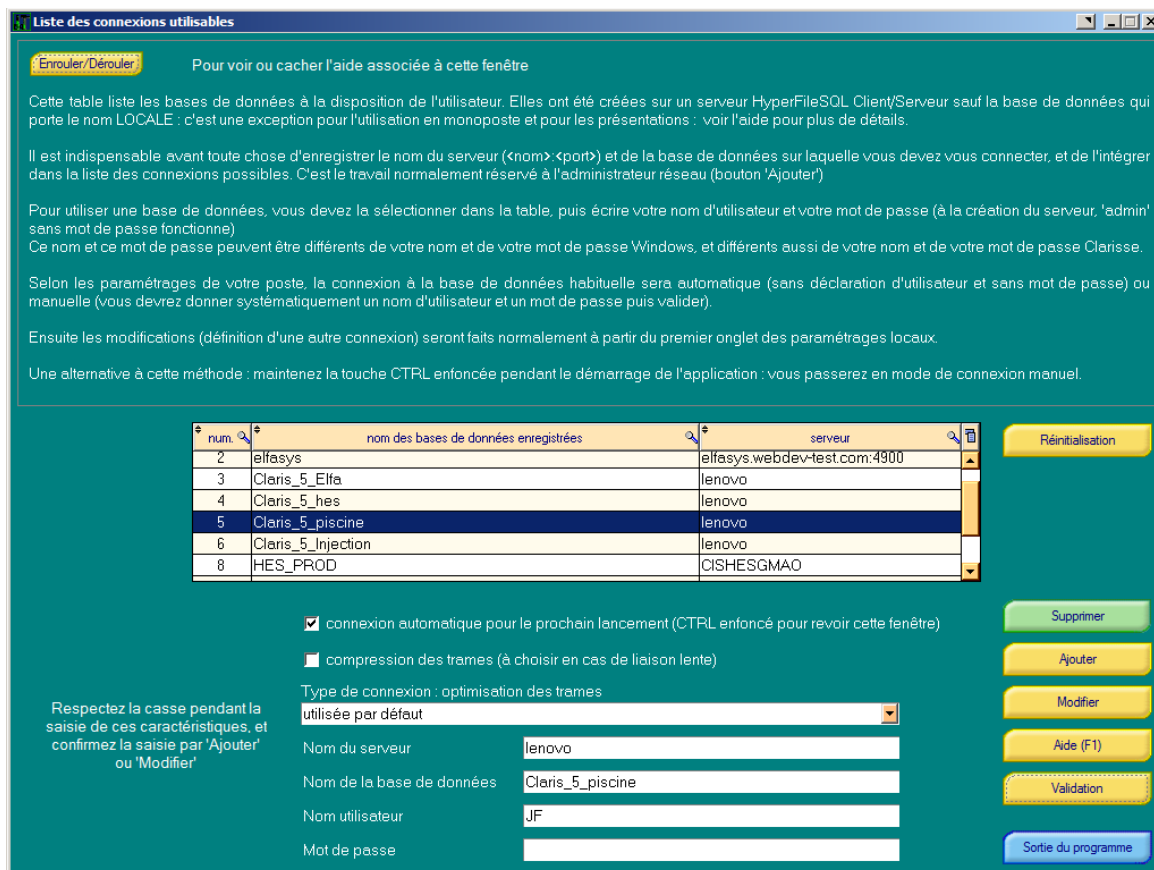
**La mise en place des fichiers est terminée et vous pouvez utiliser Clarisse.**

**Pour prendre en compte la nouvelle base de données, démarrez Clarisse.**

Si vous aviez choisi un démarrage automatique, maintenez la touche Ctrl enfoncée pendant le démarrage pour pouvoir choisir une base de données.

Si vous avez une erreur, vérifiez que vous avez pensé à démarrer le serveur (dans le Centre de Contrôle **CC2x0HF.exe**)

Vous obtenez la liste des connexions utilisables : enregistrez le nom de la nouvelle base de données : saisissez le nom de votre serveur, le nom de la base de données **Claris\_5\_piscine** et cliquez sur Ajouter.



Saisissez les paramètres de connexion (nom de la base et nom du serveur), ajouter et sélectionnez la base de données que vous venez d'installer, passez si vous le voulez en connexion automatique et validez.

Si vous n'avez pas encore déclaré votre nom d'utilisateur Windows dans le centre de contrôle, restez en connexion manuelle (ne cochez pas connexion automatique) et déclarez juste avant de valider le nom d'utilisateur **admin** sans mot de passe.

Passez les écrans de présentation (si vous êtes en mode démonstration). Sélectionnez l'emplacement de base pour les répertoires des fichiers supplémentaires : c'est le répertoire que vous avez créé en décompressant, dans notre exemple, **Fichiers\_Piscine.zip**.

Clarisse fonctionne maintenant en mode démonstration sur cette nouvelle base de données.

**Pour que les dates de réalisation souhaitées évoluent, ajuster les paramètres.**

Remplacez l'appareil **LENOVO** par le nom de votre appareil dans les paramètres généraux, particulièrement pour l'analyse normale (qui recalcule en permanence les dates d'intervention souhaitées et les notes d'urgence) :

